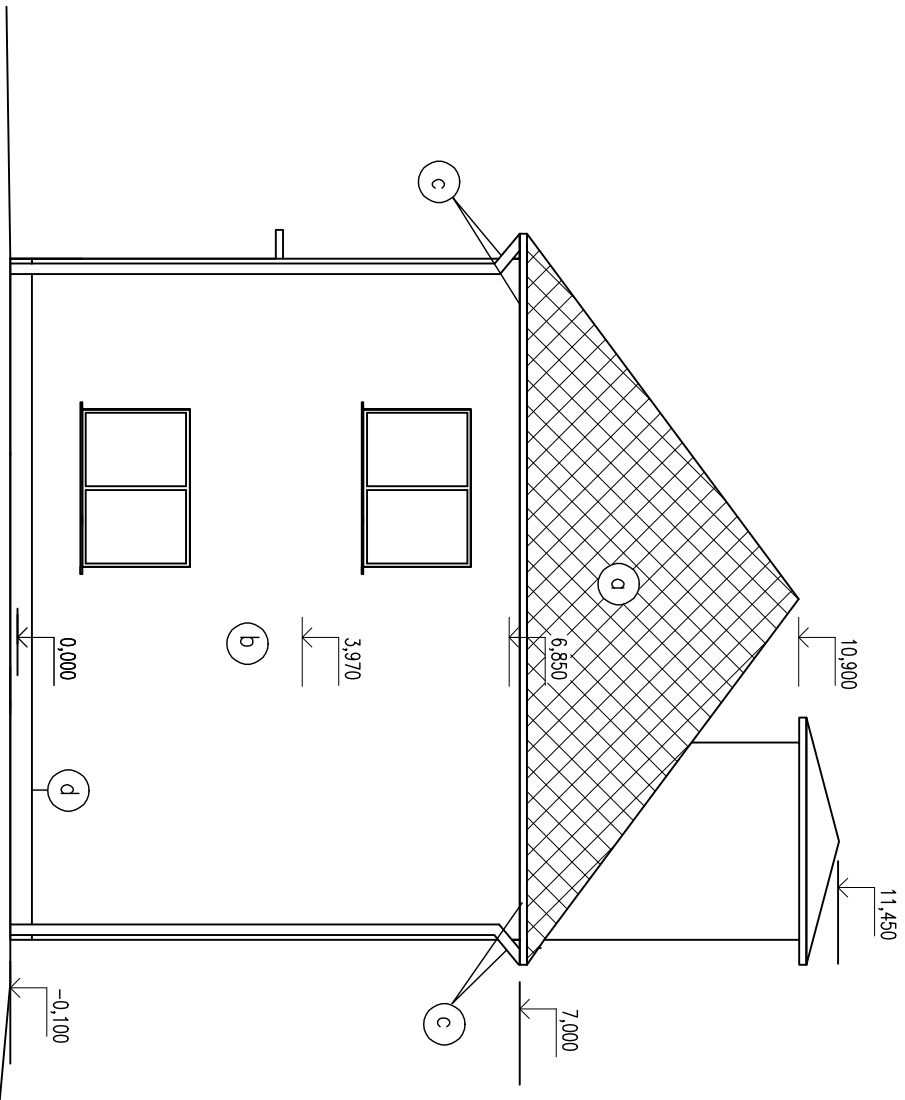


LEGENDA:

- a) NOVÁ ČÁST KROVU (SKLADBA VIZ. KROV – NOVÝ STAV)
- b) OPRAVA STÁVAJÍCÍ FASÁDY
 - OSEKÁNÍ STÁVAJÍCÍ FASÁDY DP 30%
 - VÝSPRAVA STÁVAJÍCÍ FASÁDY VÁPENOCEMENTOVOU OMÍTKOU DO 50%
 - TMEL + VÝZTUŽNÁ TKANINA
 - VYROVNÁVACÍ STĚRKA
 - PENETRAČNÍ NÁTĚR
 - FASÁDNÍ SILIKONOVÁ OMÍTKA ZRINTOSTI 2MM,
 - BARVA V KOMBINACI BILÁ, ŠEDÁ, ČERVENÁ
- c) NOVÉ ŽLABY A SVODY DN 125 – HLINÍKOVÉ S POVRCH.ÚPRAVOU NAPŘ. PREFA
- d) NOVÝ SOKL – OBLOŽEN KERAMICKÝMI PÁSKAMI

POZN. KRYTINA BUDE VYMĚNĚNA NA CELÉ PLOŠE STŘECHY, I NA STÁVAJÍCÍ ČÁSTI KROVU



VÝŠKOVÁ KÓTA ±0,000 = PODLAHA 1NP

DOKUMENTACE KE STAVEBNÍMU POVOLENÍ

Zařizovatelý projektant:		Vyrasoval:	
Jaroslav Novák		Ing. Veronika Frymllová	
Investor:		Datum:	
Obec Mezileší		10/2018	
Alce:		Zač.čís.:	
		01/18	
		Arch.čís.:	
Obec:		Formát:	
		2x A4	
POHLED SV A JZ - NOVÝ STAV		Měřítko:	
		1:100	
		Číslo výkresu:	
		F 1.13	